



Château de Bosc
Art.Bosc

Dossier de Presse
Événements été 2014

« LA FIGURATION LIBRE »

et

« RÉSONANCES »

UN ÉVÉNEMENT ARTISTIQUE RÉGIONAL

Vernissage des deux expositions :

24 mai à 17h30



Sommaire :

- *exposition « **La Figuration Libre** »*
- *contacts et infos*

Page 3 à 7

Page 7

- *exposition « **Résonances** »*
- *contacts et infos*

Page 8 à 15

Page 15



Château de Bosc

ART·BOSC
GALERIE & PARC



D'ART CONTEMPORAIN
DU CHÂTEAU DE BOSC

EXPOSITION

LA FIGURATION LIBRE

du 24 mai au 25 août 2014

Robert COMBAS



"The grand prix of the wood horses" 216 x 320 cm

Hervé DI ROSA



"Parade de la société" 48 x 256 cm

Exposition « La figuration libre »

En partenariat avec la Communauté de communes du Pont du Gard





"Le Piment de la femme orientale" 150 x 170 cm
Robert COMBAS



"Parade d'histoire" 146 x 114 cm
Hervé DI ROSA



"Panorama d'un peuple" 48 x 256 cm
Hervé DI ROSA



"Les expériences génétiques du Dr tube" 162 x 121 cm
Hervé DI ROSA



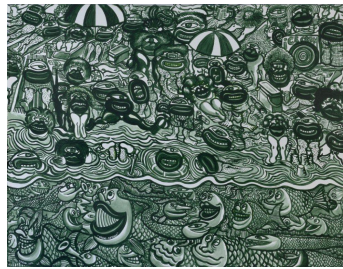
"Le monstre des neiges" 108 x 108 cm
Hervé DI ROSA



"Un beau dimanche" 146 x 114 cm
Hervé DI ROSA



"Sauvetage dans le ciel" 156 x 120 cm
Hervé DI ROSA



"Dessus Dessous" 163 x 211 cm
Hervé DI ROSA

Autres photos disponibles sur demande

INFORMATIONS PRATIQUES ET CONTACTS:

Exposition organisée par l'association ALGP en collaboration avec les galeries :

« AD galerie » (Montpellier) et « GZ gallery » (Paris)

En partenariat avec la Communauté de communes du Pont du Gard.

Ouverture: tous les jours de 10h00 à 19h00

Tarifs : 3€,

Dans le cadre du partenariat avec la communauté de communes du Pond du Gard, gratuité pour tous ses habitants. Les enfants auront un parcours personnalisé, culturel-ludique.

Adresse: château de Bosc , RN 100, 651, ch. du Bosc, 30390 Domazan

Tél.: 04 66 57 65 11

Mail: art.bosc@orange.fr

Site : www.art.chateau-de-bosc.com

Contact: Simone Reynaud: 06 22 80 92 07

GPS : N 43°56'50" et E 4°40'4"



ART·BOSC
GALERIE & PARC



D'ART CONTEMPORAIN
DU CHÂTEAU DE BOSC

PARC DE SCULPTURE CONTEMPORAINE
EXPOSITION

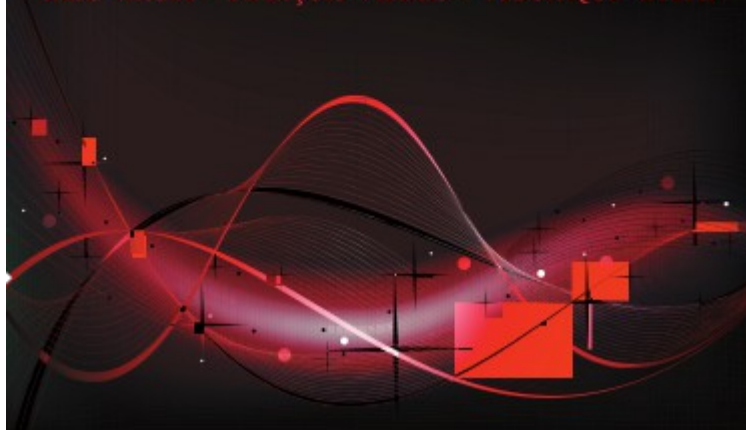
RÉSONANCES

du 24 mai au 11 novembre 2014

31 SCULPTEURS



CHRISTIAN ARMANDY - BRUNO BIENFAIT - GUILLAUME CASTEL
CÉSAR - ANNE CLAVERIE - DOMINIQUE COUTELLE - HERVÉ DI ROSA
JACQUES DUVAULT - ALBERT FÉRAUD - NADINE FOURRÉ
ODILE DE FRAYSSINET - GAP - BERNARD GIRAUD
FLORENCE GOELLNER - FRANCIS GUERRIER - JULIEN GUDÉA
ERNST GÜNTER HERRMANN - LAURENCE JENKELL - JORDI
SYLVIE MAURICE - JEAN-PAUL MOSCOVINO - VANESSA NOTLEY
PATRICE POUTOUT - POL RICHARD - JEAN-PIERRE RIVES
NIKI DE SAINT-PALLE - JACQUES SALLES - LAURENCE SIMODE FRANZON
ERIC VASSAL - FRANÇOIS VILLAIS - VÉRONIQUE WIRTH



Des sculptures dans le parc qui "résonnent" comme un écho à l'exposition du château dédiée à la Figuration Libre et qui invitent le spectateur à s'interroger sur le lien tissé entre le monde de la matière et les mondes subtils des créateurs qui la façonnent.

« Résonances », entre la liberté dans le choix des matériaux et la liberté dans la manière de les mettre en œuvre.

« Résonances » aussi, avec le spectateur par les effets que produisent ces sculptures sur son imaginaire, ces sculptures qu'il prend ou qu'il laisse à son gré, selon qu'il ait l'esprit ludique ou qu'il soit enclin à la méditation.



Christian ARMANDY,

Son matériau de prédilection est l'acier. Sa mise en forme lui a autorisé une écriture incluant le vide, la ligne, la courbe, la surface et le volume afin de créer un langage sculptural personnel.

L'observation du végétal par ses différentes organisations est une de ses sources d'inspiration. Ces derniers temps, sous l'influence de la bande dessinée et les différentes formes artistiques de l'image, il emploie de la couleur. Cette synthèse lui permet, par son expression, l'élaboration d'une réalité représentative du monde.

www.christian-armandy.com



Bruno BIENFAIT,

Au départ il y a l'eau. L'image de la vague qui ondule sans fin ou le flottement qui coure sans cesse évoquent le mouvement perpétuel, l'éternel recommencement. Le rythme issu de ces mouvements marque le temps. Mais c'est pour moi une durée qui se fait intemporelle et qui suggère l'infini dans lequel notre vie se compare à une étincelle furtive.

www.brunobienfait.com



Guillaume CASTEL,

La sculpture de Guillaume Castel est impulsive. La couleur est son fil conducteur. La source de son œuvre jaillit en son pays natal. Un pays natal qui s'apparente à un estuaire, à cette relation entre la terre et la mer. De la matière à modeler, à métamorphoser. Bois, acier et béton, poli, moulé, se plient, se contorsionnent, perdent en brutalité, en robustesse, gagnent en douceur, en finesse et en fragilité. De là naît le charme, ce magnétisme exercé par ces œuvres à l'élégante simplicité.

www.guillaumecastel.com



CÉSAR,

va récupérer dans les décharges de ferraille les matériaux de ses premières sculptures ; des tubes, des boulons, des vis..., qui deviennent des insectes, ou se retrouvent dans les courbes puissantes de la Vénus de Villetaneuse.



Anne CLAVERIE,

Vit et travaille à Paris.

Anne Claverie s'amuse très tôt à jongler avec les matériaux et à détourner leur sens premier. Ainsi, avec du caoutchouc, matériau à l'usage initial véritablement industriel, qu'elle va nouer, tordre, repeindre en doré, elle va en sortir une nouvelle forme animale ou végétale. Ce sera une tête de buffle avec deux cornes ou une sculpture abstraite selon l'imagination du spectateur.

Ces "otni" (objets terrestres non identifiés) nous semblent pourtant bien familiers. Voilà le don d'Anne Claverie, révéler au spectateur un monde qu'il a oublié, qu'il a enfoui dans un coin de sa mémoire mais qui lui rappelle l'onirisme de songes mystérieux. Comprenant que la réalité est toujours plus belle quand elle est arrangée, Anne Claverie s'évertue à ces corrections dans son travail.

Sa démarche est stimulée par la curiosité, l'amusement des matériaux employés. La métamorphose des objets à l'aide de la baguette magique du créateur.

www.anneclaverie.com



Dominique COUTELLE,

« Dans les œuvres de Dominique Couelle, le matériau pénètre l'espace, il fait corps avec. Des enlacements, des étreintes d'acier qui bondissent vers l'azur. Peu de moyens pour nous émouvoir, juste deux lignes maîtresses qui s'unissent et s'enlacent, nées d'une fulgurante intuition, d'une pulsion ascensionnelle. » Charles Durand

www.dominiquecoutelle.blogspot.fr



Hervé DI ROSA,

Artiste pluridisciplinaire qui se plaît à innover dans tous les médias. Il s'est allié dans les années 80, avec la nouvelle vague des vedettes américaines, Keith Haring, Rémi Scharp, Basquiat... pour exposer les codes officiels du monde de l'art à coup de marqueurs primitifs sortis du monde de l'enfance avec des graffitis, des **monstres** dégoulinants et des pin-up. Il a imposé un art frais et populaire, met le feu à tout ce qu'il touche avec une liberté de style et une richesse d'invention libertaire cristallisée dans ce qu'il appelle "l'art modeste". Il est né à Sète en 1959, vit et travaille à Paris, Mexico, Séville et le monde entier au fil de ses étapes.



Jacques DUAULT,

Vit et travaille en Languedoc-Roussillon.

"Je suis sculpteur, mon matériau préféré est le marbre. j'ai besoin du marbre pour créer, c'est quelque chose que nous faisons ensemble, la pierre et moi. Je cherche, je cherche des formes, des formes qui finissent parfois par m'obséder, m'emporter loin de mon but, si j'en ai un. Mon travail est abstrait, ou du moins très faiblement figuratif. Mes poissons et mes formes végétales ne sont pas ce que je veux représenter, mais le moyen par lequel je trouverai peut être un jour ce que je cherche."

www.jacquesduault.com



Albert FÉRAUD

est élu membre de l'Académie de beaux-arts en 1989, au fauteuil d'Hubert Yencesse.

Abstraite, sa sculpture développe un enchevêtrement de formes lyriques à partir de plis, de torsions, de bourgeonnements dont les rythmes intuitifs entre vides et pleins sont l'expression d'une inventivité au service d'une constante liberté.



Nadine FOURRÉ,

"Tout commence au fil de l'eau. Sur les rives de la Durance, je deviens pierre à l'affût de la perfection du hasard, mes sculptures exigeant souvent plusieurs saisons pour se révéler, à l'échelle des millénaires qui ont façonné leur matière. Il s'agit d'appivoiser la nature vivante".
www.equilibrezen.com



Odile de FRAYSSINET,

Artiste franco-chilienne, a élaboré une technique originale, par conséquent atypique dans l'histoire de la sculpture. Ses œuvres, organisées en série sont réalisées avec un fil synthétique tissé de façon très serrée, auquel s'agrège parfois un mélange de sable, poudre de marbre, cendre, pigments et liant.
www.odiledefrayssinet.wordpress.com



GAP,

Acronyme de Ghislaine Aarsse Prins, elle a voyagé sur les cinq continents. Si le claustra apparaît de manière récurrente dans son travail, c'est qu'elle lui voue un attachement particulier; il symbolise à la fois la protection et l'ouverture sur l'extérieur.



Bernard GIRAUD,

Croquis à la mine de plomb et à l'encre de chine, réalisation en bois d'acacia. Le point de départ est souvent un besoin élémentaire, qui remonte à l'enfance, une nécessité de construire. Calligraphier, chorégraphe, élever dans l'espace. Je ménage et calcule des pleins et des vides, je fais tourner la lumière, jouant sur les contrastes. Je passe de la branche à l'écorce brune au blanc du polissage puis à une forme animée qui redonne vie et mouvement à la matière.
www.bgiraud.perso.sfr.fr



Florence GOELLNER,

Le feu,
Pour écrire la terre.
La forme,
Pour dessiner l'espace.
La folie de découper le ciel,
Pour sonder les mondes inconnus.
L'ivresse de parler
Une langue imaginaire.
Chanter à pleines mains
L'incantation magique.



Julien GUDÉA,

Ses créations attirent tout d'abord par leur simplicité et leur insouciance. L'artiste reproduit des objets de tous les jours. Mais ici il n'est pas question d'hyper-réalisme. Son travail s'apparente au design. Les créations sont épurées et les lignes sont douces.

www.gudea.fr



Francis GUERRIER,

Ses premières recherches sont axées sur le ciel, la mémoire et le rêve avec comme supports l'acier, le cuivre, le bois, le verre, la photo et cette autre matière, la lumière qu'il intègre à ses sculptures.

www.francisguerrier.com



Ernst Günter HERRMANN,

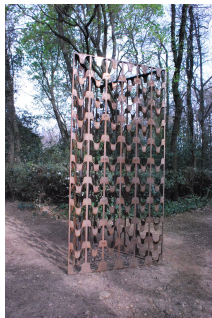
Les formes des œuvres d'Ernst Günter Herrmann sont proches des cadres irréguliers. Il joue essentiellement avec le paradoxe de la vie ; monumentale et minimaliste à la fois. Il délimite les grands espaces sans leur volume et sans leur matière, cette dématérialisation est aussi un dialogue entre la surface industrielle et son écriture personnelle.

www.atelierherrmann.de



Laurence JENKELL,

Séduite par l'alchimie du sucre et les multiples combinaisons du bonbon, tant dans sa forme que dans ses possibilités, ses recherches s'inscrivent dans une déclinaison de créations aux couleurs acidulées, aux textures gourmandes et aux parfums sucrés. Née en 1965 à Bourges, en France, elle a vécu et travaillé à Mougins.



JORDI,

Une forme unique, assez ludique, composée de lignes droites et courbes identiques deux à deux, souvent utilisée comme empreinte ou volume, voilà le langage de Jordi. Elle est donc déclinée en 2 et 3 D. et avec des médiums différents: œuvres sur papier, peinture, sculpture, installation, photographie, design ... Il s'agit alors essentiellement de la question du temps, de l'idée de Nature, et tout particulièrement d'une réflexion autour des contraires en référence au "Yin" et au "Yang".

www.jjordi.com



Sylvie MAURICE,

Vit et travaille à Nice.

Diplôme national d'expression plastique option art, avec mention - Beaux-Arts de Lyon.

Les 3 sculptures présentées sont largement inspirées par l'architecture végétale. A partir de l'observation de petites graines, je cherche par le dessin, à comprendre leur structure et mode de croissance. Je réalise ensuite des maquettes en papier, puis en métal. Par un changement d'échelle, j'aspire à confronter mes œuvres au paysage, aux arbres en particulier. Pour les projets de grande dimension, les sculptures construites en tôle d'acier patiné, je fais appel à un collaborateur, G. Simon-Perret, pour la mise en œuvre et la préparation de la réalisation par des procédés industriels.



Jean-Paul MOSCOVINO,

Jean-Paul Moscovino sculpte la couleur comme on joue avec une épluchure pour reconstituer le fruit... et cette ambiguïté du matériau résume toute la magie et les interrogations du passage d'un monde dans l'autre: la forme existe-t-elle grâce au plein ou grâce au vide? Seule la pellicule de couleur peut témoigner de l'interaction de ces deux réalités « éclairées ». Et l'artiste cherche ses repères dans la représentation de cette frontière, qu'il découpe et plie pour retrouver la 3ème dimension, l'épaisseur de toute chose, les thèmes abordés sont toujours figuratifs: le corps est l'unique véhicule du voyage! La vie est ainsi faite d'équilibres amoureux entre matériel et spirituel, visible et invisible, fini et infini.

www.moscovino.com



Vanessa NOTLEY,

"Mon travail artistique porte sur l'intérêt que depuis toujours je consacre aux objets qui révèlent des indices sur la culture de l'altérité. Je m'intéresse au monde domestique de la couture, des costumes, d'accessoires ou aux objets ordinaires tels que les sacs, valises, jouets d'enfants. Les particularismes et le langage de ce monde d'objets insolites et quotidiens, la relations qu'ils peuvent avoir à l'espace public sont des domaines que j'interroge dans mon propre travail.

www.vanessanotleybeijing.weebly.com



Patrice POUTOUT,

"Épurer les lignes, ôter le superflu pour toucher au squelette des choses, retrouver l'essentiel, allier le sens à la forme pour créer l'émotion du regardeur..."

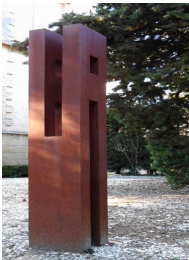
... Supports proposés à l'imaginaire, les stèles, objets de mémoire, tendent à représenter l'intime aussi bien que la collective condition humaine.

Enracinées dans la matrice, elles se dressent comme un appel à une conscience perdue, à l'élévation...

Textures, strates, scarifications, telles les traces d'une ethnologie universelle en quête...

... Cairns, monolithes, éveillent des fragments primitifs et incitent à un cérémonial intérieur..."

www.patricepoutout.com



Pol RICHARD,

Mon travail consiste à mettre l'accent sur la force émanant de la combinaison plastique de formes basiques et l'élégance qui peut découler de l'assemblage de volumes réduits à leur plus simple expression. La symétrie a la capacité de bien définir ces formes et ces volumes et de leur apporter en plus une certaine poésie. Je cherche à m'exprimer le plus simplement possible, en veillant à ce que chacune de mes sculptures reste un support pour l'imaginaire du spectateur.

www.polrichard.perso.sfr.fr



Jean-Pierre RIVES,

Connu de tous pour ses exploits en tant que capitaine de l'équipe de France de rugby, Jean-Pierre Rives s'est adonné, il y a 40 ans, à la sculpture et apparaît désormais sur le circuit international de l'art. C'est en entrant un jour par hasard dans l'atelier d'Albert FERAUD qu'il comprend qu'il sera sculpteur. Il apprend à dompter la matière (le métal) , à lui donner vie, à lui accorder un sens. Il coupe, découpe, tord, soude pour donner à ses œuvres des formes élancées.



Niki de SAINT-PHALLE

Femme de caractère, elle fut l'un des membres les plus engagés des nouveaux réalistes. Les « Nanas » rappellent une femme moderne et par leur forme la silhouette féminine en mettant l'accent sur les rondeurs tels que la poitrine et les fesses. La plupart sont peintes en couleurs luisantes.

Les Nanas représentent l'intervention de Niki de Saint-Phalle dans le mouvement féministe des années 80.



Jacques SALLES,

« structeur », comme il se définit lui-même, Jacques Salles prend pour modèle la Nature et sa liberté apparente, en fait sous-tendue par les admirables structures qu'elle a mises au point depuis des millions d'années.

Les structures de Jacques Salles sont une histoire d'amour avec le vent et les branches... une affirmation tranquille de la beauté du monde.

www.jacquessalles.blogspot.fr



Laurence SIMODE-FRANZON,

La terre est ma matière , je suis sculpteur ,modeleur et céramiste. J'aime jouer avec l'équilibre, J'empile la terre morceau par morceau de cette façon j'essaye de monter le plus haut qu'il m'est possible de faire. De ces constructions naissent des sculptures fragiles et solides à la fois étendards de mes émotions et mes colères. A la recherche de simplicité ,je prends ma terre dans la nature car je veux une terre naturelle et sans rien ajouter je la travaille avec le feu . J'obtiens , ainsi , des couleurs de terres rassurantes qui s' intègrent dans la nature jusqu'à disparaître.

Mes sculptures sont surtout poétiques mais aussi engagées . Quand je suis assise sur ma chaise à ras du sol , comme autrefois les fileuses , avec mes colombins ,il me semble être leur héritière et comme , elle, tirer le fil de l'humanité.

www.laurencesimode.blogspot.fr



Éric VASSAL,

Entre apparition, disparition, répétition des vides et des pleins, des contours se révèlent, des formes vives et inertes vibrent. Ce travail joue sur la multiplication des points de vue. Les axes de lecture sont par conséquent multiples, révélant le silence des légers entrelacs et des circonvolutions dispersés dans la forme.

Comme dans la plupart de mes œuvres qu'elles soient monumentales ou plus intimistes, le dialogue avec l'espace, les jeux d'équivoque, le travail sur l'ombre portée et la transparence sont récurrents.

www.ericvassal.wix.com/plasticien



François VILLAIS,

Vit et travaille en Avignon,

et réalise des installations de land art de grandes dimensions un peu partout dans le monde.

L'installation prévue au château de Bosc occupera toute l'allée gauche du parc.

Ce sera une grande structure décollée du sol, et limitée par des bambou géants.

La légèreté des points d'appuis suggère une grande politesse avec le sol.

Un geste d'une grande légèreté aux formes charnelles.

www.territoires-critiques.org



Véronique WIRTH,

A passé son enfance dans le sud de la France à Aix en Provence.

Vit et travaille à Montélimar et Sauzet dans la Drôme.

Je "gribouille" beaucoup mes idées "volumes", je les "triturer" sur le papier avant de me confronter à la matière.

Les volumes se construisent souvent d'un matériau désigné au départ (rondelles techniques, tubes de construction, fer à béton....).

Et puis je cherche légèreté, transparence, jeux d'équilibre avec l'acier. Les œuvres parlent aussi de rapport humains.

La sculpture, même abstraite, révèle une image intérieure.

Elle éveille des résonances inconscientes, elle naît un peu "malgré moi".

Ces moments de création sont jubilatoires, quotidiens, d'une absolue nécessité.

www.v-wirth.com

INFORMATIONS PRATIQUES ET CONTACTS:

Organisée par ALGP

ouverture: tous les jours de 10h00 à 19h00

Tarifs : 3€,

Adresse: château de Bosc , RN 100, 651, ch. du Bosc, 30390 Domazan

Tél.: 04 66 57 65 11

Mail: art.bosc@orange.fr

Site : www.art.chateau-de-bosc.com

Contact: Simone Reynaud: 06 22 80 92 07

GPS : N 43°56'50" et E 4°40'4"

